



Catálogo

Evaporadores de alta eficiencia

SERIE: EV



www.rgcrefrigeracion.com



rgcpartes



rgcrefrigeracion

EVAPORADORES

Serie EV

La serie de evaporadores EV de la marca RGC, destaca por su ingeniería innovadora, garantizando un rendimiento excepcional, instalación sencilla y compacta acompañada de mantenimientos sin complicaciones. Están diseñados para abarcar diversas capacidades de refrigeración en espacios reducidos como exhibidores, vitrinas y mostradores, adaptándose perfectamente a entornos donde el espacio es limitado sin comprometer la calidad de enfriamiento.



Más silencioso

Ventiladores de inducción de polo sombreado de alta eficiencia con diseño silencioso, certificados UL y CE.



Más opciones:

Con una amplia gama de potencias frigoríficas, abarcando capacidades desde 0,3 kW (1.025 btu/h) hasta 1,89 kW (6.454 btu/h) en aplicaciones de alta, media y baja temperatura.



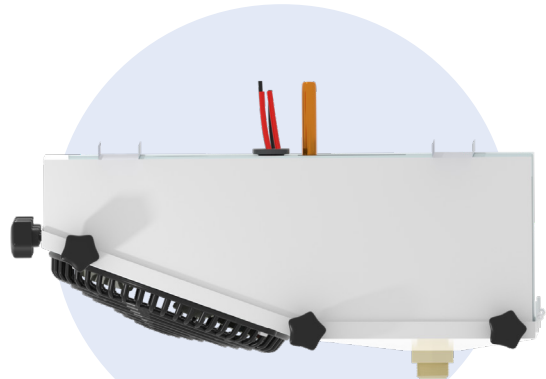
Excelente calidad

El gabinete que cubre el evaporador es de acero con un recubrimiento de pintura electrostática blanca (Opcional: Acero galvanizado, aluminio o acero inoxidable para alta resistencia a la corrosión).



Diseño más eficiente

- Aletas estriadas con patrones geométricos para aumentar el área de transferencia de calor y mejorar la capacidad frigorífica del equipo.
- La conexión del drenaje está ubicada en la parte inferior de la bandeja, para permitir la conexión del drenaje hacia atrás o hacia abajo haciendo su instalación mucho más flexible.
- La resistencia de deshielo está colocada encima del intercambiador, lo que permite fácil y rápido acceso en procedimientos de servicio.
- Ventiladores de alta eficiencia y excelente calidad con certificaciones UL y CE que garantizan un funcionamiento óptimo y una distribución de aire adecuada.
- Compuerta basculante que permite fácil apertura para procedimientos de mantenimiento y servicio



Alimentos



Farmacéutico

EVAPORADORES

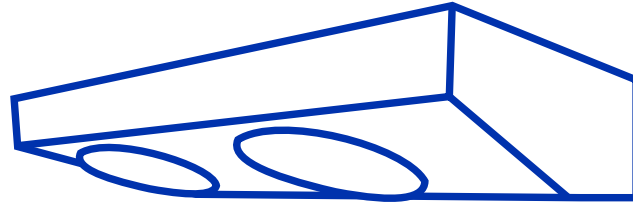
Serie EV

 **EV** **0.9** / **5**

EV Código de la serie

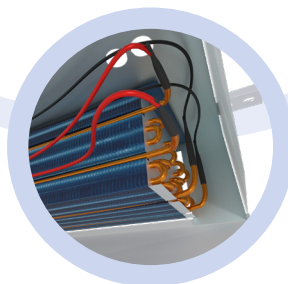
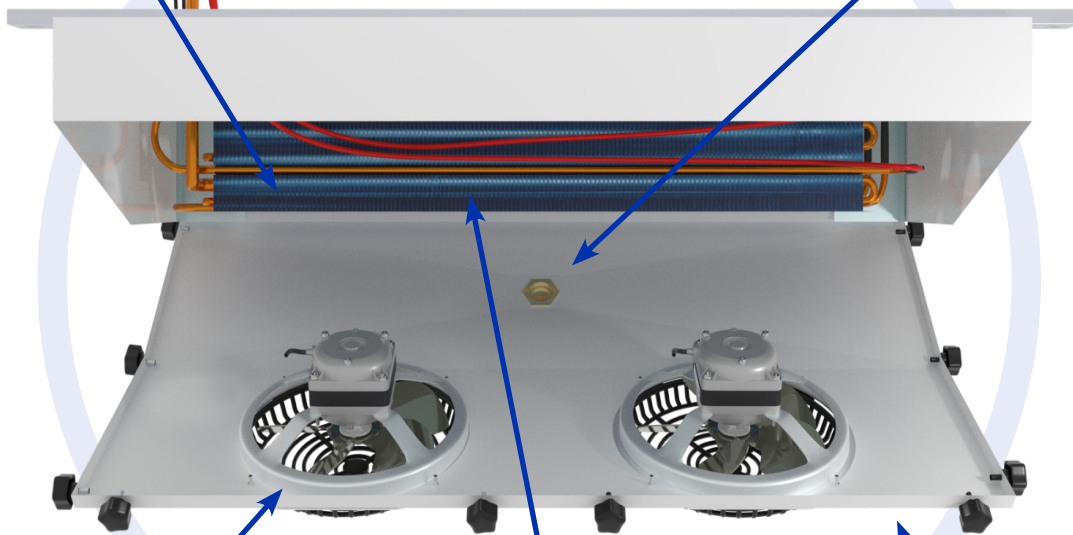
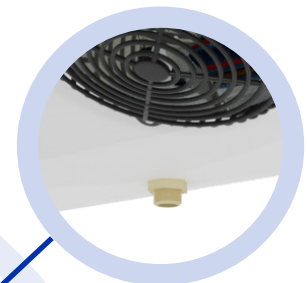
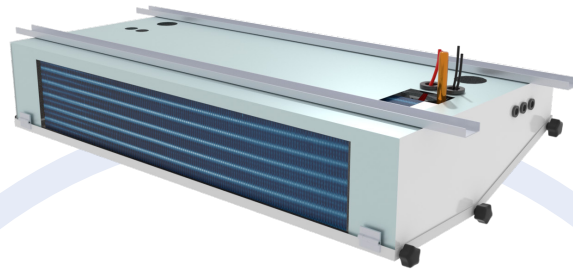
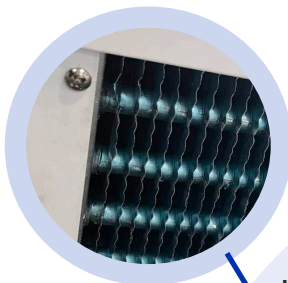
Capacidad de enfriamiento, (kW) de 0.3 a 1.89

Área de intercambio térmico (m²) de 1.7 a 10.5



1. Aletas estriadas de máxima eficiencia

2. Conexión de drenaje estratégica



3. Ventiladores de alta eficiencia certificados

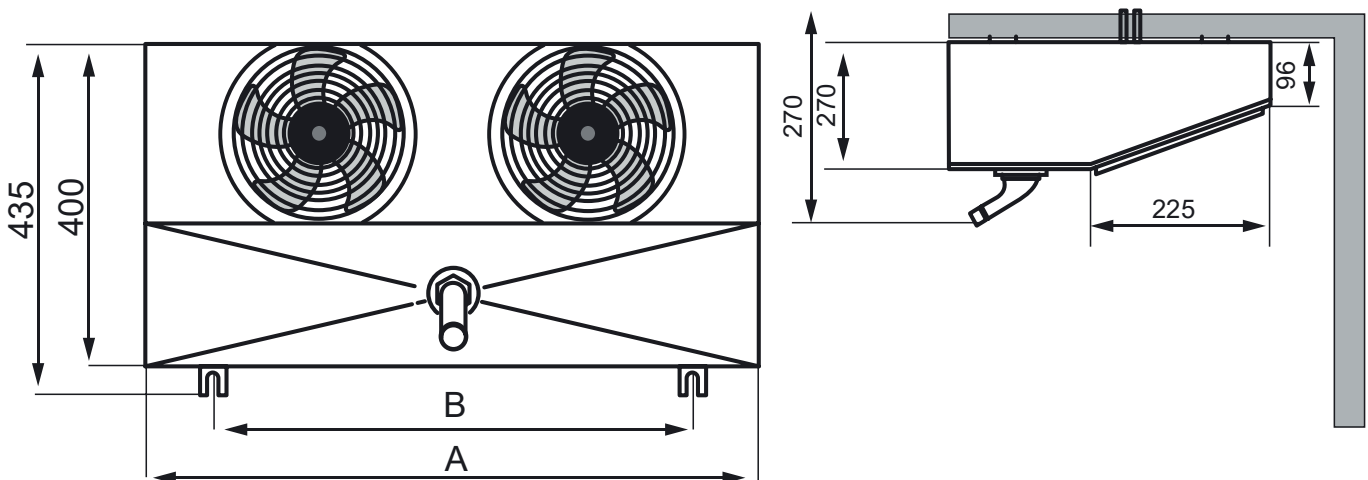
4. Resistencia de deshielo de fácil acceso

5. Fácil apertura para mantenimiento y servicio

EVAPORADORES

Serie EV

Modelo	Capacidad de Enfriamiento Temperatura de Evaporación -25°C 7K TD		Área m ²	Volumen de tubos dm ³	Conexión de entrada - salida mm	Ventilador				Descongelación eléctrica
	kW	btu/h				Flujo de aire m ³ /h	Cantidad de Ventiladores x Diámetro cant x mm	Potencia W	Voltaje V	Evaporador W
EV-0.3/1.7	0,3	1.025	1,7	0,38	12-16	400	1 x 200	40	208-230V 60HZ PH1	340
EV-0.42/2.3	0,42	1.434	2,3	0,48	12-16	400	1 x 200	40	208-230V 60HZ PH1	340
EV-0.63/3.5	0,63	2.151	3,5	0,71	12-16	800	2 x 200	2x40	208-230V 60HZ PH1	560
EV-0.78/4.3	0,78	2.664	4,3	0,84	12-16	800	2 x 200	2x40	208-230V 60HZ PH1	640
EV-0.9/5	0,9	3.074	5	0,96	12-16	800	2 x 200	2x40	208-230V 60HZ PH1	714
EV-1.45/8	1,45	4.952	8	1,5	12-16	1200	3 x 200	3x40	208-230V 60HZ PH1	1160
EV-1.89/10.5	1,89	6.454	10,5	1,92	12-16	1600	4 x 200	4x40	208-230V 60HZ PH1	1280



Modelo	A	B	Peso bruto	Peso neto
	mm	mm	kg	kg
EV-0.3/1.7	380	230	6,5	6
EV-0.42/2.3	450	300	7	6,5
EV-0.63/3.5	595	445	8	9
EV-0.78/4.3	690	540	10,5	10
EV-0.9/5	765	715	11	10,5
EV-1.45/8	1120	970	13,5	12,5
EV-1.89/10.5	1400	1250	20	19